

8. Гарантийные обязательства.

- 8.1. Гарантийный срок эксплуатации светильников составляет 36 месяцев со дня продажи, при условии соблюдения потребителем правил эксплуатации, транспортировки и хранения.
- 8.2. Замена подлежат неработающие светодиодные светильники серии LC PLO RTL при отсутствии видимых физических повреждений.
- 8.3. Замена осуществляется при предъявлении информации: наименование изделия, штрих-код, дата, место продажи, акт по браку.
- 8.4. Гарантии действуют в рамках законодательства РФ, регулирующего защиту прав потребителей.
- 8.5. Гарантийные обязательства не распространяются на светильники:
 - 8.5.1. Имеющие видимые физические повреждение корпуса;
 - 8.5.2. Вышедшие из строя в результате нарушения покупателем условий эксплуатации;
 - 8.5.3. вышедшие из строя в результате действия обстоятельств непреодолимой силы: пожар, затопление и прочее.

9. Производитель.

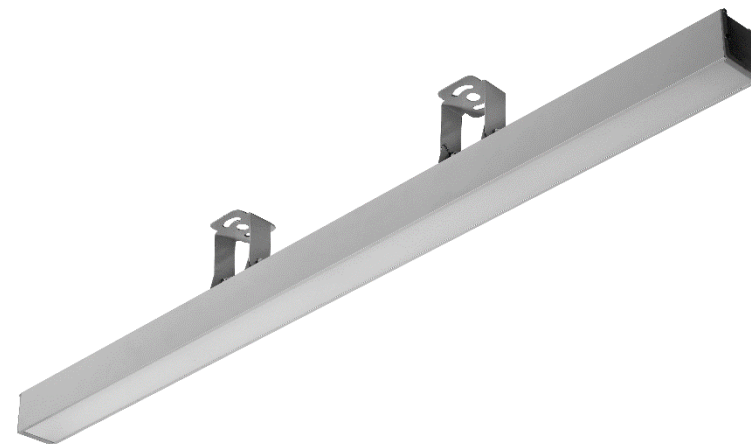
- 9.1. ООО «СВЕТ КОМПЛЕКТ»
- 9.2. Адрес: 108852, г. Щербинка, Симферопольское шоссе 14 а
- 9.3. Электронная почта: sales@lightcomplect.ru
- 9.4. Телефон: +7 (495) 532-68-85

www.lightcomplect.ru



СВЕТОДИОДНЫЕ СВЕТИЛЬНИКИ

СЕРИИ LC PLO RTL



РУКОВОДСТВО ПО ЭКСПЛУАТАЦИИ

ПАСПОРТ

1. Назначение и область применения.

- 1.1. Светодиодные светильники серии LC PLO RTL торговой марки LC (далее – светильники) предназначены для внутреннего и наружного освещения объектов.
- 1.2. По своим характеристикам соответствуют ГОСТ Р 54350, ГОСТ Р МЭК 60598-1, ГОСТ Р 56231, ТР ТС 004/2011, ТР ТС 020/2011.
- 1.3. Имеют Декларацию соответствия ТР ТС (таможенного союза), Сертификат ГОСТ Р.
- 1.4. Рассчитаны на работу в электрических сетях переменного тока напряжением 220В, 50Гц.
- 1.5. Корпус светильников выполнен из анодированного алюминия (не окисляется).

2. Требования безопасности при монтаже и эксплуатации.

- 2.1. По способу защиты от поражения электрическим током светильники соответствуют классу I по ГОСТ 12.2.007.0.
- 2.2. Перед установкой, подключением и обслуживанием светильников питающая сеть должна быть обесточена.
- 2.3. Несоблюдение требований безопасности при монтаже и эксплуатации может привести к выходу светильника из строя. Не является гарантийным случаем.
- 2.4. Запрещается:
 - 2.4.1. Эксплуатация светильника с разбитым или треснувшим стеклянным экраном и другими механическими повреждениями;
 - 2.4.2. Подключение светильника к поврежденной электропроводке.

3. Монтаж и эксплуатация.

- 3.1. Установка, подключение и ввод в эксплуатацию светильников должны осуществляться квалифицированным электротехническим персоналом.
- 3.2. Монтаж светильника с универсальным креплением (uns):
 - 3.2.1. Присоедините подготовленные концы проводов к клеммному зажиму, затяните винты зажимов, при необходимости изолируйте место соединения проводов.
 - 3.2.2. Установите светильник на монтажной поверхности при помощи металлической скобы, используйте саморезы или дюбеля.
- 3.3. Монтаж светильника с подвесным креплением (рым болты).
 - 3.3.1. Присоедините подготовленные концы проводов к клеммному зажиму, затяните винты зажимов, при необходимости изолируйте место соединения проводов.
 - 3.3.2. Установите светильник на монтажной поверхности, закрепив трос или цепь к подвесному кольцу.

4. Условия транспортировки и хранения.

- 4.1. Транспортировка светильников допускается любым видом крытого транспорта в упаковке изготовителя, обеспечивающим предохранение упакованных изделий от механических повреждений и загрязнения.
- 4.2. Хранение светильников осуществляется в упаковке изготовителя в помещениях с естественной вентиляцией при температуре окружающего воздуха от - 50°С до + 50°С и относительной влажности до 70%.

5. Комплектация.

- 5.1. Светодиодный светильник с креплением.
- 5.2. Руководство по эксплуатации / Паспорт.
- 5.3. Упаковка.

6. Утилизация.

- 6.1. Не содержит экологически опасных материалов.
- 6.2. Не требует специальных средств утилизации.

7. Технические характеристики.

| | |
|---|--|
| Степень защиты..... | IP 54 |
| Цветовая температура, К..... | 3000К, 4000К, 5000 К |
| Диммирование | под заказ |
| Напряжение питающей сети, В..... | 160 - 264 |
| Электромагнитная совместимость технических средств..... | да |
| Частота питающей сети, Гц..... | 50 - 60 |
| Коэффициент мощности (cos φ)..... | ≥ 0,95 |
| Класс энергоэффективности..... | A |
| Драйвер..... | Fonte (Тайвань) с гальванической развязкой |
| Производитель светодиодов..... | Samsung |
| Пульсации светового потока..... | <1% |
| Индекс цветопередачи..... | ≥ 80 Ra |
| Тип кривой силы света..... | 120° |
| Температура эксплуатации, °С..... | от -50 до +50 |
| Вид климатического исполнения..... | УХЛ 1 |
| Корпус светильника..... | анодированный алюминий |
| Материал рассеивателя..... | поликарбонат (опал) |
| Крепление..... | на стену (uns), подвесное |
| Ресурс работы светильника не менее, ч... | 100 000 |
| Заводская гарантия на светильник, г..... | 3 |
| Код ТН ВЭД..... | 9405401009 |
| Сертификаты..... | ЕАС, СЕ, ГОСТ Р, ЭМС |

| Светильник | Артикул | Мощность, Вт | Световой поток, Лм | Габаритные размеры, мм | Вес, кг |
|---------------|---------------|--------------|--------------------|------------------------|---------|
| PLO 36 Вт RTL | 4631146904363 | 36 | 5 040 | 950 x 50 x 50 | 1.3 |
| PLO 50 Вт RTL | 4631146904370 | 50 | 7 000 | 1500 x 50 x 50 | 2 |